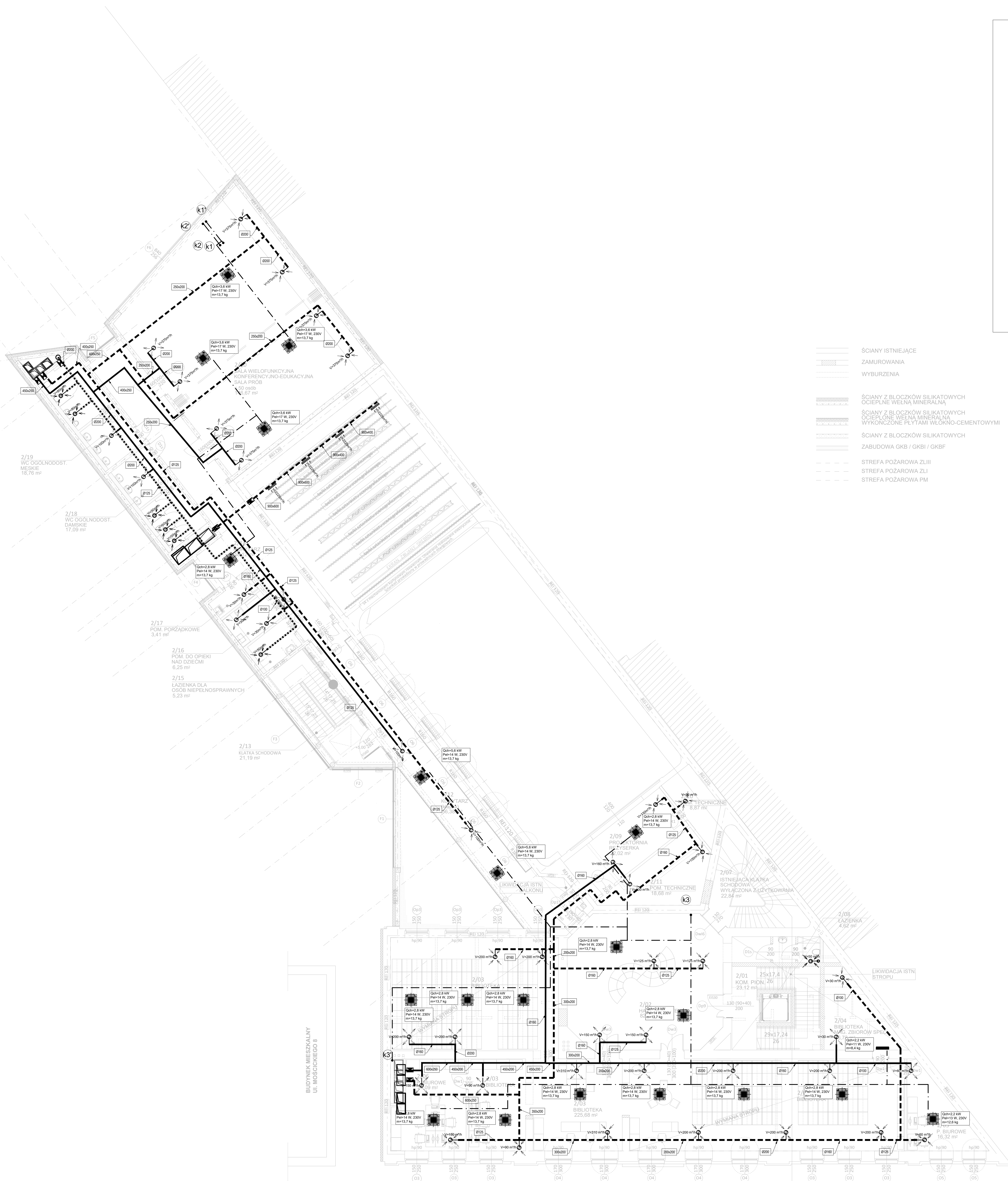


[illegible]

- linia nawiewna
- linia wywiewna
- linie wyciągowe
- zasilenie/powrót instalacji freonowej systemów typu VRV
- klimatyzator kasetonowy
- klimatyzator ścienny
- kłapa p.poż.



Inwestor  
Gmina Tomaszów Mazowiecki  
ul. POW 10/16  
97-200 Tomaszów Mazowiecki

Skala <b>1:100</b>	Nr rys. <b>S11</b>
Data <b>marzec 2026</b>	

[illegible]

**„Sound & Space” Sp. z o.o.**  
60-682 POZNAŃ  
Ul. W. BIEGAŃSKIEGO 61A  
Tel./Fax.: (061) 825-65-27  
sound@space.pl